

さぎょうつうしん 作業通信

じゅちゆうさぎょうつうしん 受注作業通信

が づ に ち げ づ じゅちゆうさぎょう しょう た め きぎょうさま たんとしやさま と も
12月18日(月)、受注作業に使用する為、企業様のご担当者様と共に、
ちか こうえん ざいりょう お ぼ ひろ い
近くの公園へ、材料となる落ち葉を拾いに行きました。

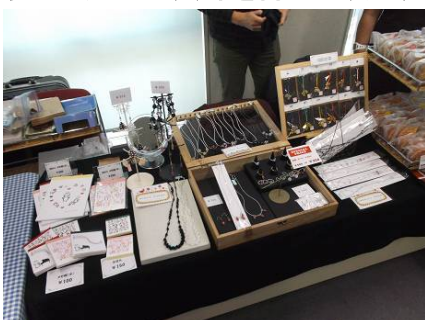


じしゅせいひんつうしん 自主製品通信

が づ か か が すい かかん しんじゅくえきにしぐちひろば かいさい
12月5日(火)と6日(水)の2日間、新宿駅西口広場イベントコーナーにて開催された
て「手づくりマーケット in 新宿」(共同バザール)に出店させていただきました。
しんじゅく きょうどう しゅってん



が づ に ち ど やまぶきこうこう かいさい やまぶきさい しゅってんさん か いただ
12月16日(土)、山吹高校に開催された「山吹祭」に出展参加させて頂きました。
おお かたがた きょうみ も いただ こうにゆう いただ
多くの方々に興味を持って頂き、ご購入させて頂きました。



ベーカリー通信

12月は2回、ポプラ社様にて販売をさせていただきました。

12月9日(土)は「クリスマス特別会:子そだちの森」というイベントに、

スターバックスコーヒー様と共に出品販売。20日(水)は企業外販としての販売でした。

今回は9日(土)の販売時の写真をご紹介します！！



今回のみのスペシャルパン



《 1月からの新商品(1月9日より販売開始) 》 ※全ての商品に小麦・卵・大豆・乳製品を使用しています。



160円 **塩こんぶ**
北海道産塩こんぶをもっちりとした生地で包み
焼き上げました。



170円 **紅ずわい蟹のトマトクリームパン**
デュラム小麦を使用した生地でトマトクリームを包み
紅ずわい蟹をかけて焼き上げました。



140円 **きなこ餡餅デニッシュ**
黒ゴマを練りこんだデニッシュ生地で黒蜜きなこ餡餅
を巻き込みました。



160円 **ほうじ茶餡ぱん**
ほうじ茶風味生地で、ほうじ茶餡餅と黒蜜を
包んで仕上げました。